

Nebest Adviesgroep B.V.



Marconiweg 2 T 085 489 01 00
4131 PD Vianen F 085 489 01 01
Postbus 106 E info@nebest.nl
4130 EC Vianen I www.nebest.nl

CO2-Emissie-inventaris

2018

Opdrachtgever Nebest Adviesgroep B.V.
Rapportnummer 2018/P1819/rap02 v4.0
Status Definitief
Rapportdatum 15 oktober 2019

Projectleider Wilma Melchers

Autorisatie	Naam	Paraaf	Datum
Auteur	Wilma Melchers		15 oktober 2019
Vrijgave	Michiel Post		15 oktober 2019

Titel : CO2-Emissie-inventaris 2018

Rapportnummer : 2018/P1819/rap02 v4.0

INHOUDSOPGAVE

1	INLEIDING	3
2	CO₂-EMISSIE-INVENTARIS SCOPE 1	4
2.1	Scope 1 - Gas en ander ingekochte warmte/koude	4
2.2	Scope 1 - Leaseauto zakelijk & woon-werk	4
3	CO₂-EMISSIE-INVENTARIS SCOPE 2	5
3.1	Scope 2 - Elektriciteit	5
3.2	Scope 2 - Zakelijke vluchten	5
3.3	Scope 2 - Privéauto zakelijk	5
4	SAMENVATTING	6
5	PROJECTEN MET CO₂-GERELATEERD GUNNINGSVOORDEEL	7
5.1	Kampen oplevering en overdracht IJsseldelta (project 28256)	7
5.2	Gelderland ROVK inspectie kunstwerken (project 33393)	7
6	VOORTGANG REDUCTIEDOELSTELLINGEN	9
6.1	CO ₂ reductiedoelstellingen	9
6.2	Voortgang emissiereductie	9
6.3	Reductie	10
6.4	Toelichting op de resultaten	11

Titel : CO₂-Emissie-inventaris 2018

Rapportnummer : 2018/P1819/rap02 v4.0

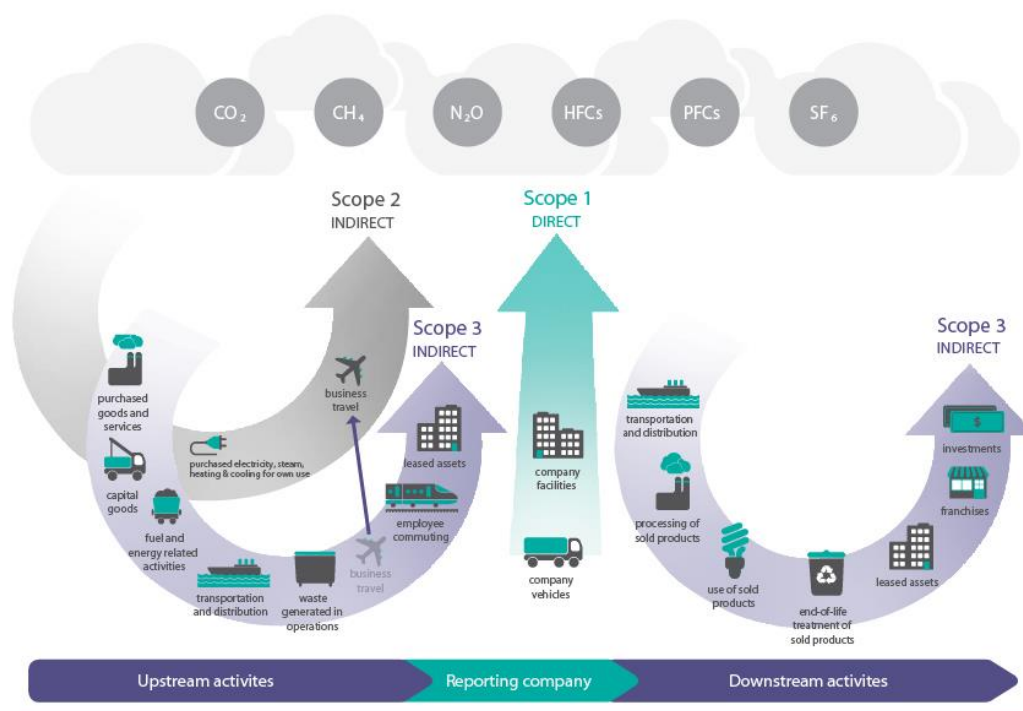
3

1 INLEIDING

De CO₂-emissies van Nebest Adviesgroep B.V. (Nebest) zijn in dit rapport ten behoeve van certificatie voor niveau 5 van de CO₂-Prestatieladder in kaart gebracht voor 2018.

De cijfers die voor 2018 worden getoond in dit document zijn omgezet volgens - de door Stichting Klimaatvriendelijk Aanbesteden en Ondernemen (SKAO) voorgeschreven conversiefactoren. Een lijst van de conversiefactoren volgens het Handboek CO₂-Prestatieladder 3.0 (versie 10 juni 2015) is terug te vinden op de website www.co2emissiefactoren.nl. In Bijlage 1 van de rapportage "Energiemanagement Actieplan" is een lijst opgenomen van gebruikte conversiefactoren voor de berekening van de emissie over 2018.

Certificatie voor niveau 3 vergt onder andere inzicht te hebben in de 'scope 1 en 2-emissies', in Figuur 1.1 weergegeven. Vanaf niveau 4 worden ook de emissies behorend tot 'scope 3' meegenomen.



Bron: Handboek CO₂-Prestatieladder 3.0

Figuur 1.1: CO₂-emissies onderverdeeld naar scopes

Over 2018 heeft Nebest **1.193 ton CO₂** uitgestoten door activiteiten gerelateerd aan scope 1 en 2 ten opzichte van 1.185 ton in 2017 (aangepast basisjaar).

Titel : CO2-Emissie-inventaris 2018

Rapportnummer : 2018/P1819/rap02 v4.0

4

2 CO₂-EMISSIE-INVENTARIS SCOPE 1

2.1 Scope 1 - Gas en ander ingekochte warmte/koude

In Tabel 2.1 zijn de emissies van het gasverbruik per kantoor weergegeven.

Het totale gasverbruik van 20.356 m³ komt overeen met 57 ton CO₂ uitstoot. In totaal draagt dit onderdeel 5% bij aan alle emissies van Nebest.

Tabel 2.1: CO₂-emissies Scope 1 - Gas en andere ingekochte warmte/koude

Locatie	Vloeroppervlak (m ² BVO)	Verbruik gas (m ³)	Gasverbruik (m ³ per (m ²) vloeroppervlak	Gemiddelde CO ₂ -emissie gasverbruik (kg CO ₂ /m ²)	Totale CO ₂ - emissie gas (ton CO ₂)
Marconiweg Vianen	4.100	33.479 *	8,2	15	63
Totaal/gem	4.100	33.479	8,2	15	63

* op basis van opgenomen meterstanden

Bron: jaarafrekeningen leveranciers en meterstanden.

2.2 Scope 1 - Leaseauto zakelijk & woon-werk

Het gebruik van leaseauto's zorgt voor veruit de meeste emissies binnen Nebest; in totaal 84%.

Tabel 2.2 geeft de emissies weer per brandstoftype.

Tabel 2.2: CO₂-emissies Scope 1 - Leaseauto zakelijk & woon-werk per brandstoftype

Brandstof	Aantal liters	ton CO ₂
Benzine	48.719	133,49
Diesel	268.235	866,40
Totaal	298.760	999,89

Bron: BP database.

Titel : CO2-Emissie-inventaris 2018

Rapportnummer : 2018/P1819/rap02 v4.0

5

3 CO₂-EMISSIE-INVENTARIS SCOPE 2

3.1 Scope 2 - Elektriciteit

Tabel 3.1 toont het aandeel CO₂-emissie op basis van het elektriciteitsverbruik. (Nederlandse Windenergie (groene stroom 'B')). In totaal draagt dit onderdeel 0% bij aan alle emissies van Nebest.

Tabel 3.1: CO₂-emissies Scope 2 - Elektriciteitsverbruik per kantoor per m²

Locatie	Vloeroppervlak (m ² BVO)	Verbruik elektriciteit (kWh)	Gemiddeld elektriciteitsverbruik (kWh/m ²)	Gemiddelde CO ₂ -emissie elektriciteitsverbruik (kg CO ₂ /m ²)	Totale CO ₂ -emissie elektriciteit (ton CO ₂)
Marconiweg Vianen	4.100	328.300	80,1	0	0
Totaal/gem	4.100	328.300	80,1	0	0

Bron: maandafrekeningen leverancier en meterstanden.

3.2 Scope 2 - Zakelijke vluchten

Tabel 3.2 geeft de hoeveelheid vluchten van Nebest in 2018 weer. Ook is aangegeven in welke categorie de vluchten vallen wat betreft conversiefactor en wat de bijbehorende CO₂-emissies zijn in totaal.

Tabel 3.2: CO₂-emissies Scope 2 - Zakelijke vluchten

Afstandcategorie	Hoeveelheid vluchten	CO ₂ -emissie (ton CO ₂)
< 700 km	1	0,29
700 - 2500 km	2	0,82
> 2500 km	2	5,07
Totaal	5	6,18

Bron: secretariaat.

3.3 Scope 2 - Privéauto zakelijk

De gereden kilometers per privéauto worden niet gesplitst in woon-werkverkeer en zakelijk verkeer. Daarnaast is ook de brandstoftype niet bijgehouden en hebben wij gerekend met de conversiefactor 'Brandstoftype niet bekend'. In totaal draagt dit onderdeel 10% bij aan alle emissies van Nebest.

Tabel 3.3: CO₂-emissies Scope 2 - Privéauto zakelijk

Autotype	Privéauto zakelijk (km)	CO ₂ -emissie (ton CO ₂)
Brandstoftype onbekend	564.086	124
Totaal	564.086	124

Bron: financiële administratie.

Titel : CO2-Emissie-inventaris 2018

Rapportnummer : 2018/P1819/rap02 v4.0

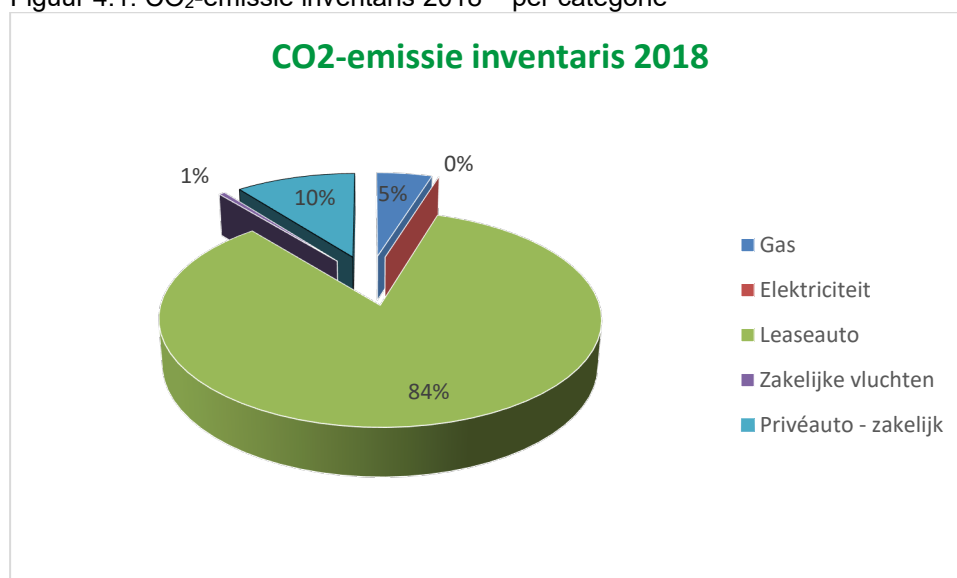
6

4 SAMENVATTING

De totale emissies van Nebest voor scope 1 en scope 2 bedroegen 1.193 ton CO₂.

Figuur 4.1 en Tabel 4.1 geven aan hoe dit verdeeld is onder de verschillende soorten emissies.

Figuur 4.1: CO₂-emissie inventaris 2018 – per categorie



Het brandstofverbruik van het leasewagenpark en de zakelijke kilometers met privéauto's zorgen voor 94% van de CO₂-uitstoot.

Tabel 4.1: Totale CO₂-emissies Nebest 2018

Categorie	Scope	Soort emissie	ton CO ₂
Kantoren	1	Gas	63
	2	Elektriciteit	0
Vervoer	1	Leaseauto	1.000
	2	Zakelijke vluchten	6
	2	Privéauto - zakelijk	124
Totaal			1.193

Titel : CO2-Emissie-inventaris 2018

Rapportnummer : 2018/P1819/rap02 v4.0

7

5 PROJECTEN MET CO2-GERELATEERD GUNNINGSVOORDEEL

5.1 Kampen oplevering en overdracht IJsseldelta (project 28256)

5.1.1 Energiebeoordeling

Het project wordt gezien als een standaard project, waarbij de energiestromen niet anders zijn dan de algemene energiestromen.

Omdat de werkzaamheden voornamelijk op locatie worden uitgevoerd is de emissie ten gevolge van de leaseauto de voornaamste en zijn de andere emissies als niet significant beoordeeld.

5.1.2 Projectomvang

Omzet project / omzet alle Nebest projecten = 0,47%. Eigen uren in project / alle uren (op normale Nebest projecten) = 0,34%.

Het project heeft gedurende het gehele jaar in de volle omvang gedraaid. Met een benadering "er tussenin" wordt de relatieve omvang redelijk benaderd. Dus circa 0,4%.

5.1.3 CO₂-emissie inventaris

Tabel 5.1: Totale CO₂-emissie project Kampen oplevering en overdracht IJsseldelta 2018

Categorie	Scope	Soort emissie	Ton CO ₂
Kantoren	1	Gas	0,2
	2	Elektriciteit	-
Vervoer	1	Leaseauto	4,0
	2	Zakelijke vluchten	-
	2	Privéauto - zakelijk	-
Totaal			4,2

5.1.4 Doelstellingen

Gezien de looptijd van het project worden er geen specifieke doelstellingen voor het project bepaald. Deze doelstellingen zijn op basis van het wagenpark en gebouwen algemeen.

5.1.5 Analyse

Uit bovenstaande identificatie en kwantificering blijkt dat het project inhoudelijk ongeveer "gelijk" presteert aan het gehele bedrijf. Er worden hierop geen gerichte acties geïnitieerd.

5.2 Gelderland ROVK inspectie kunstwerken (project 33393)

5.2.1 Energiebeoordeling

Het project wordt gezien als een standaard project, waarbij de energiestromen niet anders zijn dan de algemene energiestromen.

Omdat de werkzaamheden voornamelijk op locatie worden uitgevoerd is de emissie ten gevolge van de leaseauto de voornaamste en zijn de andere emissies als niet significant beoordeeld.

Titel : CO2-Emissie-inventaris 2018

Rapportnummer : 2018/P1819/rap02 v4.0

8

5.2.2 CO₂-emissie inventaris

Voor dit project is besloten de emissie ten gevolge van de leaseauto te bepalen door middel van het aantal gereden kilometers.

Tabel 5.2: Totale CO₂-emissie project Gelderland ROVK inspectie kunstwerken 2018

Categorie	Scope	Soort emissie	Ton CO ₂
Kantoren	1	Gas	-
	2	Elektriciteit	-
Vervoer	1	Leaseauto	3,0
	2	Zakelijke vluchten	-
	2	Privéauto - zakelijk	-
Totaal			3,0

Titel : CO2-Emissie-inventaris 2018

Rapportnummer : 2018/P1819/rap02 v4.0

9

6 VOORTGANG REDUCTIEDOELSTELLINGEN

6.1 CO₂ reductiedoelstellingen

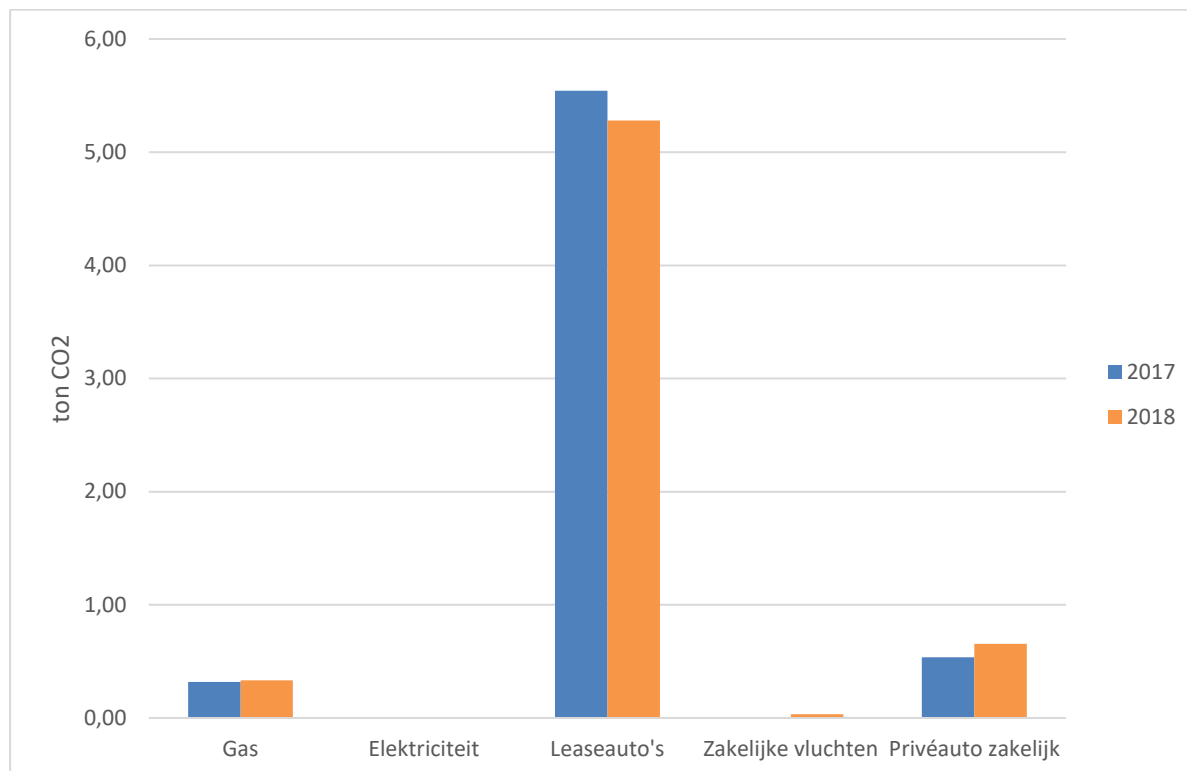
Nebest heeft CO₂-reductiedoelstellingen geformuleerd voor 2020. Deze doelstellingen zijn geformuleerd per fte ten opzichte van basisjaar 2017. Voor de doelstellingen voor tussenliggende jaren wordt uitgegaan van een lineaire voortgang.

Tabel 6.1: Emissiedoelstellingen per 2020 ten opzichte van 2017

Scope	Onderdeel	Reductiedoelstelling 2020
1	Gas Leaseauto's	3%
2	Elektriciteit Vluchten Zakelijke kilometers privéauto	2%

6.2 Voortgang emissiereductie

Onderstaande grafiek geeft een overzicht van de uitstoot per fte, sinds het basisjaar.



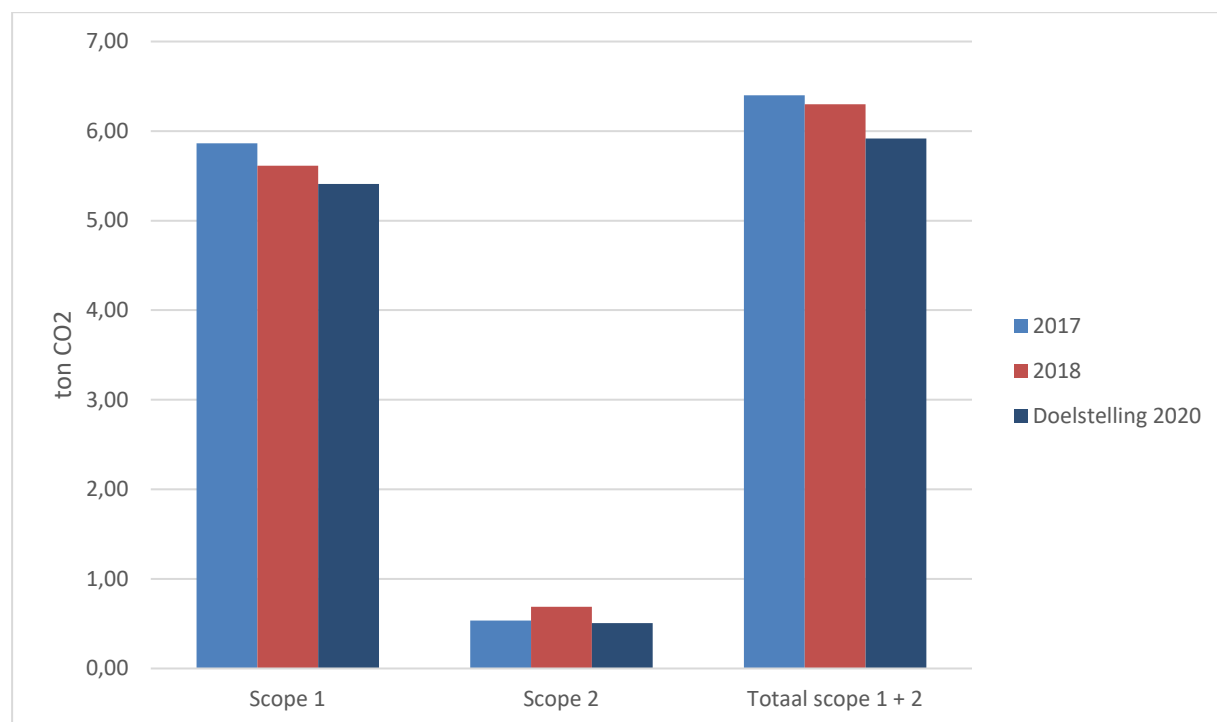
Figuur 6.1: CO₂-uitstoot ton CO₂ per fte vanaf 2017

In Figuur 6.2 nogmaals een overzicht van de uitstoot per fte per scope en aangevuld met de doelstelling van 2020.

Titel : CO2-Emissie-inventaris 2018

Rapportnummer : 2018/P1819/rap02 v4.0

10



Figuur 6.2: CO₂-uitstoot ton CO₂ per fte vanaf 2017

Over 2018 laten de cijfers een afname van de CO₂-uitstoot per fte zien voor vrijwel elke emissiestroom. Alleen met betrekking tot mobiliteit is de uitstoot nog boven de doelstelling.

Tabel 6.2 geeft weer de relatieve omvang van elke emissiestroom weer, en de voortgang ten opzichte van basisjaar 2017, zowel in absolute zin als per fte.

Tabel 6.2: Voortgang CO₂-emissies 2018 ten opzichte van 2017

Emissiestroom 2018	Relatieve omvang	Voortgang absoluut t.o.v.	
		2017	2017
Scope 1	89%	-2,35%	-4,77%
Scope 2	11%	31,60%	28,33%
Totaal	100%	0,49%	-2,00%

De absolute uitstoot is met 0,5% gestegen en de uitstoot per fte is over 2018 met 2,0% verminderd.

6.3 Reductie

Tabel 6.3: Behaalde reductie per fte per 2018 ten opzichte van 2017

Scope	Onderdeel	Doelstelling 2020	Behaalde reductie
1	Gas Leaseauto's	-3%	-4,8%
2	Elektriciteit Vluchten Zakelijke kilometers privéauto	-2%	+28,3%

Titel : CO2-Emissie-inventaris 2018

Rapportnummer : 2018/P1819/rap02 v4.0

11

6.4 Toelichting op de resultaten

De toename in de scope 2 emissies zit met name in het feit dat er in 2018 5 vluchten naar het buitenland zijn ten opzichte van 0 vluchten in het vorige jaar. Daarnaast zijn er ook meer kilometers met privéauto's gereden.