

**Nebest Adviesgroep B.V.**



Marconiweg 2 T 085 489 01 00  
4131 PD Vianen F 085 489 01 01  
Postbus 106 E info@nebest.nl  
4130 EC Vianen I www.nebest.nl

## CO2-Emissie-inventaris

2017

Opdrachtgever Nebest Adviesgroep B.V.  
Rapportnummer 2017/P1719/rap02 v4.0  
Status Definitief  
Rapportdatum 27 juli 2018

Projectleider Wilma Melchers

Autorisatie	Naam	Paraaf	Datum
Auteur	Wilma Melchers		27 juli 2018
Vrijgave	Ingar Luttik		27 juli 2018

Titel : CO2-Emissie-inventaris 2017

Rapportnummer : 2017/P1719/rap02 v4.0

---

## INHOUDSOPGAVE

<b>1</b>	<b>INLEIDING</b> .....	<b>4</b>
<b>2</b>	<b>CO<sub>2</sub>-EMISSIE-INVENTARIS SCOPE 1</b> .....	<b>5</b>
2.1	Scope 1 - Gas en ander ingekochte warmte/koude .....	5
2.2	Scope 1 - Leaseauto zakelijk & woon-werk .....	5
<b>3</b>	<b>CO<sub>2</sub>-EMISSIE-INVENTARIS SCOPE 2</b> .....	<b>6</b>
3.1	Scope 2 - Elektriciteit .....	6
3.2	Scope 2 - Zakelijke vluchten .....	6
3.3	Scope 2 - Privéauto zakelijk .....	6
<b>4</b>	<b>SAMENVATTING</b> .....	<b>7</b>
<b>5</b>	<b>PROJECTEN MET CO<sub>2</sub>-GERELATEERD GUNNINGSVOORDEEL</b> .....	<b>8</b>
5.1	Kampen oplevering en overdracht IJsseldelta (project 28256) .....	8
<b>6</b>	<b>VOORTGANG REDUCTIEDOELSTELLINGEN</b> .....	<b>9</b>
6.1	CO <sub>2</sub> reductiedoelstellingen .....	9
6.2	Voortgang emissiereductie .....	9
6.3	Reductie .....	10
6.4	Toelichting op de resultaten .....	11

Titel : CO<sub>2</sub>-Emissie-inventaris 2017

Rapportnummer : 2017/P1719/rap02 v4.0

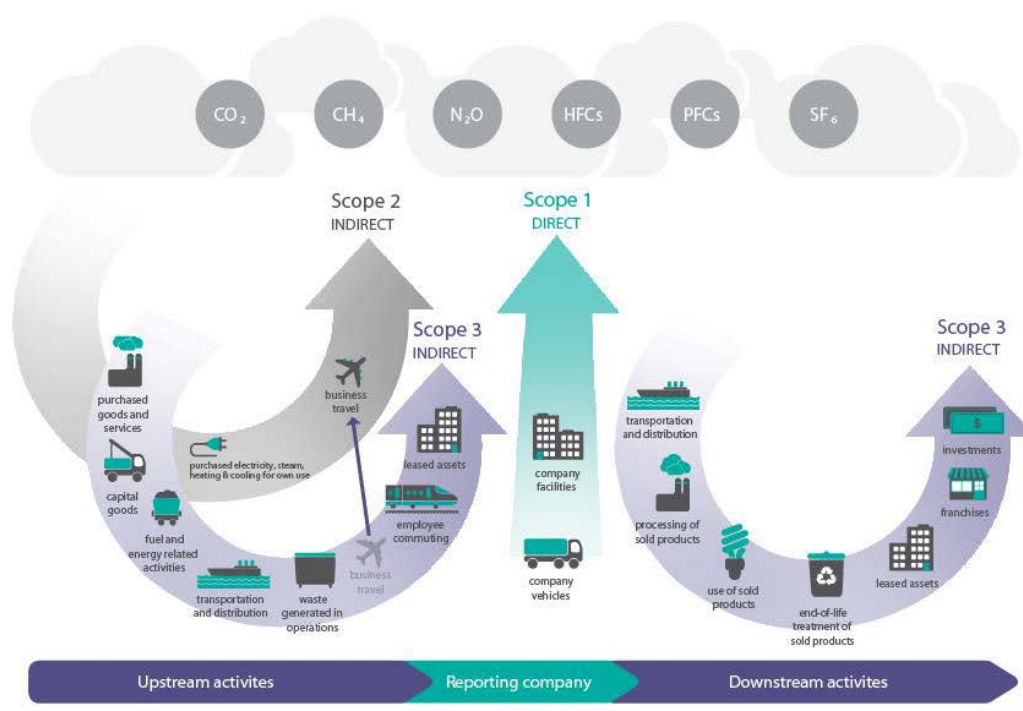
4

## 1 INLEIDING

De CO<sub>2</sub>-emissies van Nebest Adviesgroep B.V. (Nebest) zijn in dit rapport ten behoeve van certificatie voor niveau 3 van de CO<sub>2</sub>-Prestatieladder in kaart gebracht voor 2017.

De cijfers die voor 2017 worden getoond in dit document zijn omgezet volgens - de door Stichting Klimaatvriendelijk Aanbesteden en Ondernemen (SKAO) voorgeschreven conversiefactoren. Een lijst van de conversiefactoren volgens het Handboek CO<sub>2</sub>-Prestatieladder 3.0 (versie 10 juni 2015) is terug te vinden op de website [www.co2emissiefactoren.nl](http://www.co2emissiefactoren.nl). In Bijlage 1 van de rapportage "Energiemanagement Actieplan" is een lijst opgenomen van gebruikte conversiefactoren voor de berekening van de emissie over 2017.

Certificatie voor niveau 3 vergt onder andere inzicht te hebben in de 'scope 1 en 2-emissies', in Figuur 1.1 weergegeven. Vanaf niveau 4 worden ook de emissies behorend tot 'scope 3' meegenomen.



Bron: Handboek CO<sub>2</sub>-Prestatieladder 3.0

Figuur 1.1: CO<sub>2</sub>-emissies onderverdeeld naar scopes

Over 2017 heeft Nebest **1.178 ton CO<sub>2</sub>** uitgestoten door activiteiten gerelateerd aan scope 1 en 2 ten opzichte van 1.140 ton in 2016 (aangepast basisjaar exclusief gas- en elektriciteitsverbruik van Groot-Ammers en Mijdrecht).

Titel : CO2-Emissie-inventaris 2017

Rapportnummer : 2017/P1719/rap02 v4.0

5

## 2 CO<sub>2</sub>-EMISSIE-INVENTARIS SCOPE 1

### 2.1 Scope 1 - Gas en ander ingekochte warmte/koude

In Tabel 2.1 zijn de emissies van het gasverbruik per kantoor weergegeven.

Het totale gasverbruik van 32.674 m<sup>3</sup> komt overeen met 62 ton CO<sub>2</sub> uitstoot. In totaal draagt dit onderdeel 5% bij aan alle emissies van Nebest.

Tabel 2.1: CO<sub>2</sub>-emissies Scope 1 - Gas en andere ingekochte warmte/koude

Locatie	Vloeroppervlak (m <sup>2</sup> BVO)	Verbruik gas (m <sup>3</sup> )	Gasverbruik (m <sup>3</sup> ) per (m <sup>2</sup> ) vloeroppervlak	Gemiddelde CO <sub>2</sub> -emissie gasverbruik (kg CO <sub>2</sub> /m <sup>2</sup> )	Totale CO <sub>2</sub> - emissie gas (ton CO <sub>2</sub> )
Marconiweg Vianen	4.100	32.674 *	8,0	15	62
<b>Totaal/gem</b>	<b>4.100</b>	<b>32.674</b>	<b>8,0</b>	15	62

\* op basis van opgenomen meterstanden

Bron: jaarafrekeningen leveranciers en meterstanden.

### 2.2 Scope 1 - Leaseauto zakelijk & woon-werk

Het gebruik van leaseauto's zorgt voor veruit de meeste emissies binnen Nebest; in totaal 87%.

Tabel 2.2 geeft de emissies weer per brandstoftype.

Tabel 2.2: CO<sub>2</sub>-emissies Scope 1 - Leaseauto zakelijk & woon-werk per brandstoftype

Brandstof	Aantal liters	ton CO <sub>2</sub>
Benzine	32.300	88,50
Diesel	289.566	935,30
<b>Totaal</b>	<b>321.866</b>	<b>1.023,80</b>

Bron: Shell en BP database.

Titel : CO2-Emissie-inventaris 2017

Rapportnummer : 2017/P1719/rap02 v4.0

6

### 3 CO<sub>2</sub>-EMISSIE-INVENTARIS SCOPE 2

#### 3.1 Scope 2 - Elektriciteit

Tabel 3.1 toont het aandeel CO<sub>2</sub>-emissie op basis van het elektriciteitsverbruik. (Nederlandse Windenergie (groene stroom 'B')). In totaal draagt dit onderdeel 0% bij aan alle emissies van Nebest.

Tabel 3.1: CO<sub>2</sub>-emissies Scope 2 - Elektriciteitsverbruik per kantoor per m<sup>2</sup>

Locatie	Vloeroppervlak (m <sup>2</sup> BVO)	Verbruik elektriciteit (kWh)	Gemiddeld elektriciteitsverbruik (kWh/m <sup>2</sup> )	Gemiddelde CO <sub>2</sub> -emissie elektriciteitsverbruik (kg CO <sub>2</sub> /m <sup>2</sup> )	Totale CO <sub>2</sub> -emissie elektriciteit (ton CO <sub>2</sub> )
Marconiweg Vianen	4.100	312.756	76,3	0	0
<b>Totaal/gem</b>	<b>4.100</b>	<b>312.756</b>	<b>76,3</b>	<b>0</b>	<b>0</b>

Bron: jaarafrekeningen leveranciers en meterstanden.

#### 3.2 Scope 2 - Zakelijke vluchten

Tabel 3.2 geeft de hoeveelheid vluchten van Nebest in 2017 weer. Ook is aangegeven in welke categorie de vluchten vallen wat betreft conversiefactor en wat de bijbehorende CO<sub>2</sub>-emissies zijn in totaal.

Tabel 3.2: CO<sub>2</sub>-emissies Scope 2 - Zakelijke vluchten

Afstandcategorie	Hoeveelheid vluchten	CO <sub>2</sub> -emissie (ton CO <sub>2</sub> )
< 700 km	0	0,00
700 - 2500 km	0	0,00
> 2500 km	0	0,00
<b>Totaal</b>	<b>0</b>	<b>0,00</b>

Bron: secretariaat.

#### 3.3 Scope 2 - Privéauto zakelijk

De gereden kilometers per privéauto worden niet gesplitst in woon-werkverkeer en zakelijk verkeer. Daarnaast is ook de brandstoftype niet bijgehouden en hebben wij gerekend met de conversiefactor 'Brandstoftype niet bekend'. In totaal draagt dit onderdeel 8% bij aan alle emissies van Nebest.

Tabel 3.3: CO<sub>2</sub>-emissies Scope 2 - Privéauto zakelijk

Autotype	Privéauto zakelijk (km)	CO <sub>2</sub> -emissie (ton CO <sub>2</sub> )
Brandstoftype onbekend	455.242	100
<b>Totaal</b>	<b>455.242</b>	<b>100</b>

Bron: financiële administratie.

Titel : CO2-Emissie-inventaris 2017

Rapportnummer : 2017/P1719/rap02 v4.0

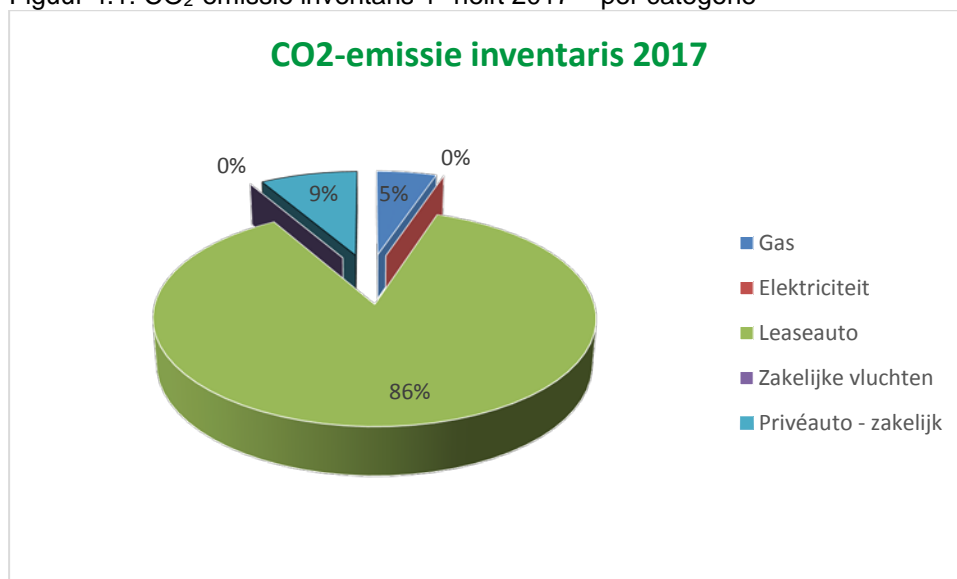
7

#### 4 SAMENVATTING

De totale emissies van Nebest voor scope 1 en scope 2 bedroegen 1.186 ton CO<sub>2</sub>.

Figuur 4.1 en Tabel 4.1 geven aan hoe dit verdeeld is onder de verschillende soorten emissies.

Figuur 4.1: CO<sub>2</sub>-emissie inventaris 1<sup>e</sup> helft 2017 – per categorie



Het brandstofverbruik van het leasewagenpark en de zakelijke kilometers met privéauto's zorgen voor 95% van de CO<sub>2</sub>-uitstoot.

Tabel 4.1: Totale CO<sub>2</sub>-emissies Nebest 2017

Categorie	Scope	Soort emissie	ton CO <sub>2</sub>
Kantoren	1	Gas	62
	2	Elektriciteit	0
Vervoer	1	Leaseauto	1024
	2	Zakelijke vluchten	0
	2	Privéauto - zakelijk	100
<b>Totaal</b>			<b>1.186</b>

Titel : CO2-Emissie-inventaris 2017

Rapportnummer : 2017/P1719/rap02 v4.0

8

## 5 PROJECTEN MET CO2-GERELATEERD GUNNINGSVOORDEEL

### 5.1 Kampen oplevering en overdracht IJsseldelta (project 28256)

#### 5.1.1 Projectomvang

Omzet project / omzet alle Nebest projecten = 0,47%. Eigen uren in project / alle uren (op normale Nebest projecten) = 0,34%.

Het project heeft gedurende het gehele jaar in de volle omvang gedraaid. Met een benadering "er tussenin" wordt de relatieve omvang redelijk benaderd. Dus circa 0,4%.

#### 5.1.2 CO<sub>2</sub>-emissie inventaris

Tabel 5.1: Totale CO<sub>2</sub>-emissie project Kampen oplevering en overdracht IJsseldelta 2017

Categorie	Scope	Soort emissie	Ton CO <sub>2</sub>
Kantoren	1	Gas	0,2
	2	Elektriciteit	0,0
Vervoer	1	Leaseauto	4,1
	2	Zakelijke vluchten	0,0
	2	Privéauto - zakelijk	0,0
<b>Totaal</b>			<b>4,3</b>

#### 5.1.3 Doelstellingen

Gezien de looptijd van het project worden er geen specifieke doelstellingen voor het project bepaald. Deze doelstellingen zijn op basis van het wagenpark en gebouwen algemeen.

#### 5.1.4 Analyse

Uit bovenstaande identificatie en kwantificering blijkt dat het project inhoudelijk ongeveer "gelijk" presteert aan het gehele bedrijf. Er worden hierop geen gerichte acties geïnitieerd.

Titel : CO2-Emissie-inventaris 2017

Rapportnummer : 2017/P1719/rap02 v4.0

9

## 6 VOORTGANG REDUCTIEDOELSTELLINGEN

### 6.1 CO<sub>2</sub> reductiedoelstellingen

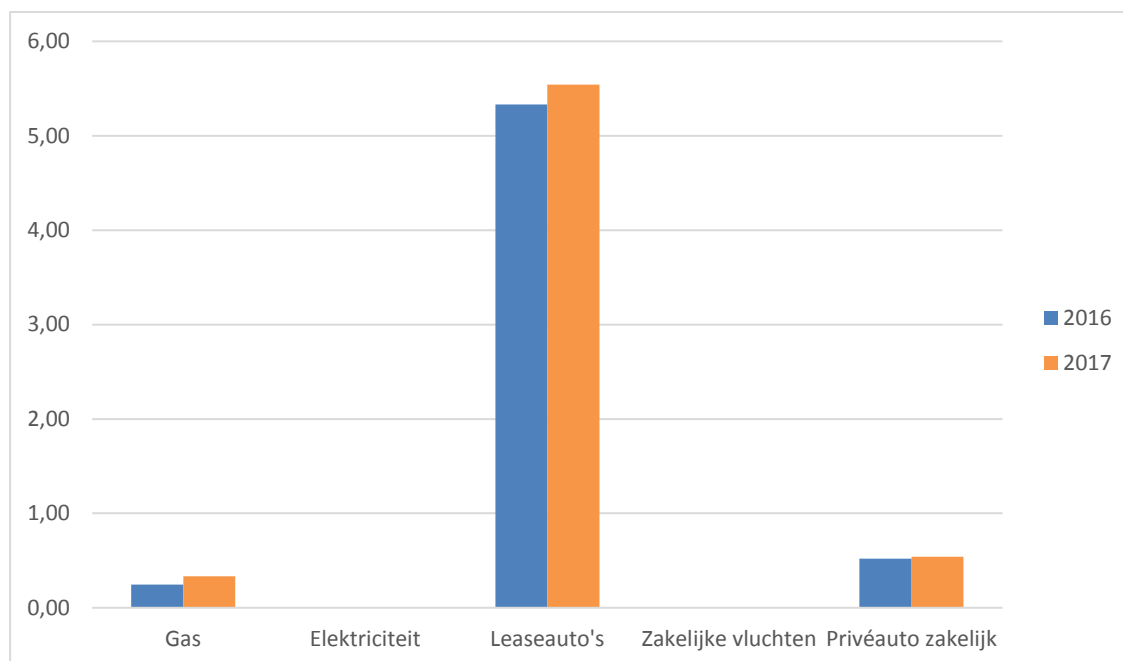
Nebest heeft CO<sub>2</sub>-reductiedoelstellingen geformuleerd voor 2020. Deze doelstellingen zijn geformuleerd per fte ten opzichte van basisjaar 2016. De uitstoot van het gas- en elektriciteitsverbruik van de panden in Groot-Ammers en Mijdrecht wordt niet meegenomen in het nieuwe basisjaar 2016. Voor de doelstellingen voor tussenliggende jaren wordt uitgegaan van een lineaire voortgang.

Tabel 6.1: Emissiedoelstellingen per 2020

Scope	Onderdeel	Doelstelling 2020
1	Gas Leaseauto's	3%
2	Elektriciteit Vluchten Zakelijke kilometers privéauto	2%

### 6.2 Voortgang emissiereductie

Onderstaande grafiek geeft een overzicht van de uitstoot per fte, sinds het basisjaar.



Figuur 6.1: CO<sub>2</sub>-uitstoot per fte vanaf 2016

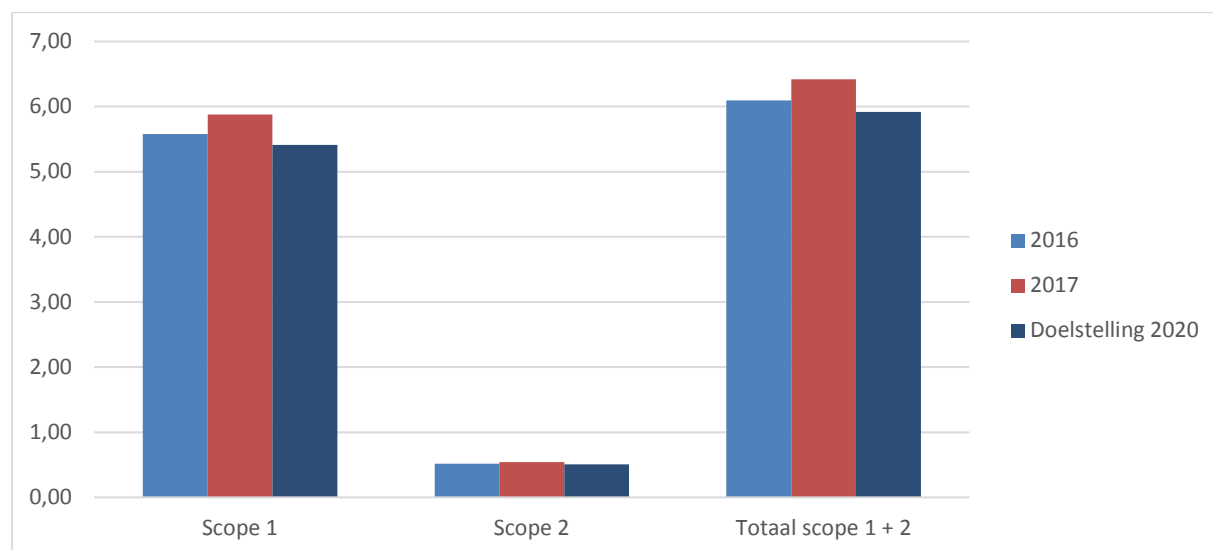
In Figuur 6.2 nogmaals een overzicht van de uitstoot per fte per scope en aangevuld met de doelstelling van 2020.



Titel : CO2-Emissie-inventaris 2017

Rapportnummer : 2017/P1719/rap02 v4.0

10



Figuur 6.2: CO<sub>2</sub>-uitstoot per fte vanaf 2016

Over 2017 laten de cijfers een toename van de CO<sub>2</sub>-uitstoot per fte zien voor vrijwel elke emissiestroom. Alleen met betrekking tot scope 2 is de uitstoot gelijk aan de doelstelling.

Tabel 6.2 geeft weer de relatieve omvang van elke emissiestroom weer, en de voortgang ten opzichte van basisjaar 2016, zowel in absolute zin als per fte.

Tabel 6.2: Voortgang CO<sub>2</sub>-emissies 2017 ten opzichte van 2016

Emissiestroom 2016*	Relatieve omvang	Voortgang absoluut t.o.v.	
		2016	2016
Gas	5%	34,2%	35,9%
Elektriciteit	0%	0,0%	0,0%
Leaseauto's	87%	2,7%	4,0%
Zakelijke vluchten	0%	0,0%	0,0%
Privéauto zakelijk	8%	3,3%	4,5%
<b>Totaal</b>	<b>100%</b>	<b>4,0%</b>	<b>5,3%</b>

Zowel de absolute uitstoot als de uitstoot per fte is over de 2017 vermeerderd. Tussen 2016 en 2017 is het aantal fte (-1,23%) gedaald in tegenstelling tot de uitstoot (+4,0%). De uitstoot per fte is dus ook toegenomen.

### 6.3 Reductie

Tabel 6.3: Behaalde reductie per fte per 2017

Scope	Onderdeel	Doelstelling 2020	2017
1	Gas	-3%	+5,4%
	Leaseauto's		
2	Elektriciteit	-2%	+4,5%
	Vluchten		
	Zakelijke kilometers privéauto		

Titel : CO2-Emissie-inventaris 2017

Rapportnummer : 2017/P1719/rap02 v4.0

11

---

#### **6.4 Toelichting op de resultaten**

De toename in de leaseauto's komt met name door de aanpassing in de autoregeling. De autoregeling is nu op basis van maximale uitstoot per leasecategorie in plaats van alleen A- en B-label.