



**Nebest Adviesgroep B.V.**

Marconiweg 2      T 085 489 01 00  
4131 PD Vianen    F 085 489 01 01  
Postbus 106       E info@nebest.nl  
4130 EC Vianen    I www.nebest.nl

## CO<sub>2</sub>-Emissie-inventaris

2022

Opdrachtgever      Nebest Adviesgroep B.V.  
Rapportnummer      CO2-2022-02  
Status                Definitief  
Rapportdatum        4 april 2023

Autorisatie	Naam	Paraaf	Datum
Auteur	Joost van Eerd		4-4-2023
Vrijgave	Michiel Post		4-4-2023



IBAN NL47 RABO 0153 2696 85 | BIC RABONL2U | BTW NL005369605B01 | HR 23063774

Op al onze werkzaamheden is de 'Rechtsverhouding opdrachtgever - architect, ingenieur en adviseur DNR 2011' van toepassing.  
Deze voorwaarden liggen op ons kantoor ter inzage en zijn ook in te zien op onze website ([www.nebest.nl](http://www.nebest.nl)).

Titel : CO2-Emissie-inventaris 2022

Rapportnummer : CO2-2022-02

---

## INHOUDSOPGAVE

<b>1</b>	<b>INLEIDING .....</b>	<b>3</b>
<b>2</b>	<b>CO<sub>2</sub>-EMISSIE-INVENTARIS SCOPE 1 .....</b>	<b>4</b>
2.1	Scope 1 - Gas en ander ingekochte warmte/koude .....	4
2.2	Scope 1 - Leaseauto zakelijk & woon-werk .....	4
<b>3</b>	<b>CO<sub>2</sub>-EMISSIE-INVENTARIS SCOPE 2 .....</b>	<b>5</b>
3.1	Scope 2 - Elektriciteit .....	5
3.2	Scope 2 - Privéauto zakelijk .....	5
<b>4</b>	<b>CO<sub>2</sub>-EMISSIE-INVENTARIS SCOPE 3 .....</b>	<b>6</b>
4.1	Scope 3 - Zakelijke vluchten .....	6
<b>5</b>	<b>SAMENVATTING .....</b>	<b>7</b>
<b>6</b>	<b>PROJECTEN MET CO<sub>2</sub>-GERELATEERD GUNNINGSVOORDEEL .....</b>	<b>8</b>
<b>7</b>	<b>VOORTGANG REDUCTIEDOELSTELLINGEN .....</b>	<b>9</b>
7.1	CO <sub>2</sub> reductiedoelstellingen .....	9
7.2	Voortgang emissiereductie .....	9
7.3	Reductie .....	10
7.4	Toelichting op de resultaten .....	11

Titel : CO2-Emissie-inventaris 2022

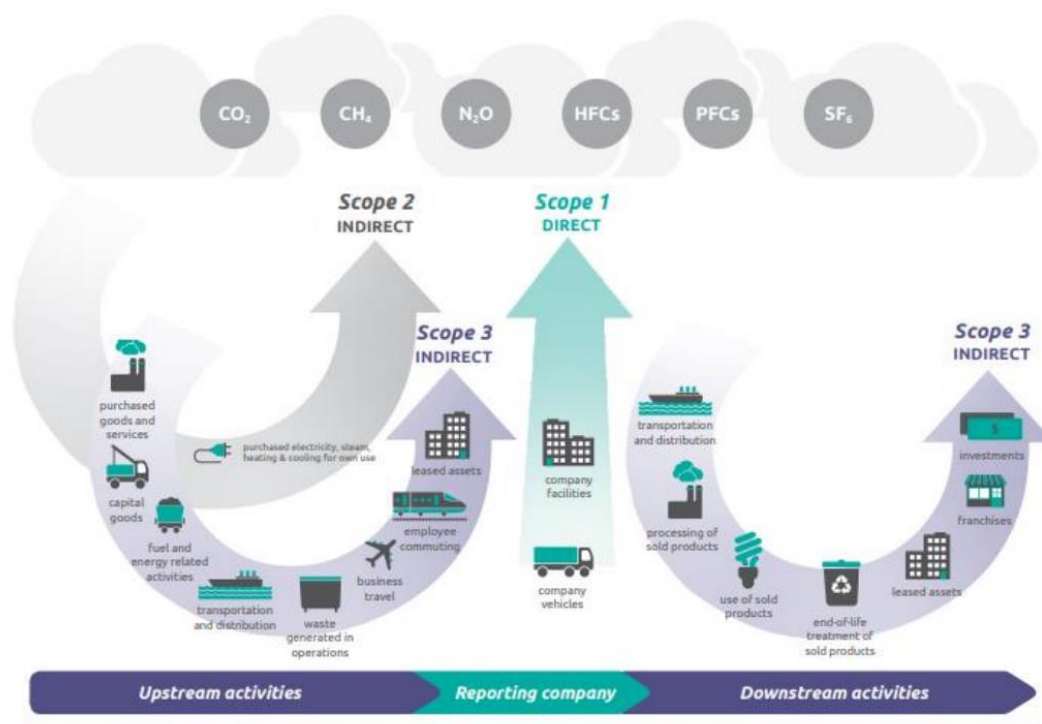
Rapportnummer : CO2-2022-02

## 1 INLEIDING

De CO<sub>2</sub>-emissies van Nebest Adviesgroep B.V. (Nebest) zijn in dit rapport ten behoeve van certificatie voor niveau 5 van de CO<sub>2</sub>-Prestatieladder in kaart gebracht voor 2022.

De cijfers die voor 2022 worden getoond in dit document zijn omgezet volgens - de door Stichting Klimaatvriendelijk Aanbesteden en Ondernemen (SKAO) voorgeschreven conversiefactoren. Een lijst van de conversiefactoren volgens het Handboek CO<sub>2</sub>-Prestatieladder 3.1 (versie 20 januari 2023) is terug te vinden op de website [www.co2emissiefactoren.nl](http://www.co2emissiefactoren.nl). In Bijlage 1 van de rapportage "Energiemanagement Actieplan" is een lijst opgenomen van gebruikte conversiefactoren voor de berekening van de emissie over 2022.

Certificatie voor niveau 3 vergt onder andere inzicht te hebben in de 'scope 1 en 2-emissies', in Figuur 1.1 weergegeven. Vanaf niveau 4 worden ook de emissies behorend tot 'scope 3' meegenomen.



Bron: Handboek CO<sub>2</sub>-Prestatieladder 3.1

Figuur 1.1: CO<sub>2</sub>-emissies onderverdeeld naar scopes

Over het geheel van 2022 heeft Nebest **692 ton CO<sub>2</sub>** uitgestoten door activiteiten gerelateerd aan scope 1, 2 en 3 ten opzichte van 1158 ton CO<sub>2</sub> in het basisjaar (2019).

Titel : CO2-Emissie-inventaris 2022

Rapportnummer : CO2-2022-02

## 2 CO<sub>2</sub>-EMISSIE-INVENTARIS SCOPE 1

### 2.1 Scope 1 - Gas en ander ingekochte warmte/koude

De emissies van het totale gasverbruik op kantoor van 31.646 m<sup>3</sup> komt overeen met 66 ton CO<sub>2</sub> uitstoot. In totaal draagt dit onderdeel 9,5% bij aan alle emissies van Nebest.

Tabel 2.1: CO<sub>2</sub>-emissies Scope 1 - Gas en andere ingekochte warmte/koude

Locatie	Vloeroppervlak (m <sup>2</sup> BVO)	Verbruik gas (m <sup>3</sup> )	Gasverbruik (m <sup>3</sup> per (m <sup>2</sup> ) vloeroppervlak	Gemiddelde CO <sub>2</sub> -emissie gasverbruik (kg CO <sub>2</sub> /m <sup>2</sup> )	Totale CO <sub>2</sub> -emissie gas (ton CO <sub>2</sub> )
Marconiweg Vianen	4.800	31.646	6,6	12	66
<b>Totaal/gem</b>	<b>4.800</b>	<b>31.646</b>	<b>6,6</b>	<b>12</b>	<b>66</b>

Bron: jaarafrekeningen leveranciers.

### 2.2 Scope 1 - Leaseauto zakelijk & woon-werk

Het gebruik van leaseauto's zorgt voor veruit de meeste emissies binnen Nebest; in totaal 78,3%.

Tabel 2.2: CO<sub>2</sub>-emissies Scope 1 - Leaseauto per brandstoftype

Brandstof	Aantal	ton CO <sub>2</sub>
Benzine	126.064 liter	355,63
Diesel	48.131 liter	156,71
LPG	1.842 liter	3,32
Elektriciteit	78.642 kWh	26,50
<b>Totaal</b>		<b>542,16</b>

Bron: BP database en EV-company.

Titel : CO2-Emissie-inventaris 2022

Rapportnummer : CO2-2022-02

### 3 CO<sub>2</sub>-EMISSIE-INVENTARIS SCOPE 2

#### 3.1 Scope 2 - Elektriciteit

Tabel 3.1 toont het aandeel CO<sub>2</sub>-emissie op basis van het ingekochte elektriciteitsverbruik (Nederlandse Windenergie (groene stroom 'B')). In totaal draagt dit onderdeel 0% bij aan alle emissies van Nebest.

Tabel 3.1: CO<sub>2</sub>-emissies Scope 2 - Elektriciteitsverbruik per m<sup>2</sup>

Locatie	Vloeroppervlak (m <sup>2</sup> BVO)	Verbruik elektriciteit (kWh)	Gemiddeld elektriciteitsverbruik (kWh/m <sup>2</sup> )	Gemiddelde CO <sub>2</sub> -emissie elektriciteitsverbruik (kg CO <sub>2</sub> /m <sup>2</sup> )	Totale CO <sub>2</sub> -emissie elektriciteit (ton CO <sub>2</sub> )
Marconiweg Vianen (kantoren)	4.800	172.596	36,0	0	0
Marconiweg Vianen (laadpalen)		43.075			
<b>Totaal/gem</b>	<b>4.800</b>	<b>215.671</b>	<b>36,0</b>	<b>0</b>	<b>0</b>

Bron: dataportaal Joulz en EV-company

#### 3.2 Scope 2 - Privéauto zakelijk

De gereden kilometers per privéauto worden niet gesplitst in woon-werkverkeer en zakelijk verkeer. Daarnaast is ook de brandstoftype niet bijgehouden en hebben wij gerekend met de conversiefactor 'Brandstoftype niet bekend'. In totaal draagt dit onderdeel 12,2% bij aan alle emissies van Nebest.

Tabel 3.2: CO<sub>2</sub>-emissies Scope 2 - Privéauto zakelijk

Autotype	Privéauto zakelijk (km)	CO <sub>2</sub> -emissie (ton CO <sub>2</sub> )
Brandstoftype onbekend	435.795	84
<b>Totaal</b>	<b>435.795</b>	<b>84</b>

Bron: financiële administratie.

Titel : CO2-Emissie-inventaris 2022

Rapportnummer : CO2-2022-02

---

## 4 CO<sub>2</sub>-EMISSIE-INVENTARIS SCOPE 3

### 4.1 Scope 3 - Zakelijke vluchten

Tabel 4.1 geeft de hoeveelheid vluchten van Nebest in 2022 weer. Ook is aangegeven in welke categorie de vluchten vallen wat betreft conversiefactor en wat de bijbehorende CO<sub>2</sub>-emissies zijn in totaal.

Tabel 4.1: CO<sub>2</sub>-emissies Scope 3 - Zakelijke vluchten

Afstandcategorie	Hoeveelheid vluchten	CO <sub>2</sub> -emissie (ton CO <sub>2</sub> )
< 700 km	0	0,00
700 - 2500 km	0	0,00
> 2500 km	0	0,00
<b>Totaal</b>	<b>0</b>	<b>0,00</b>

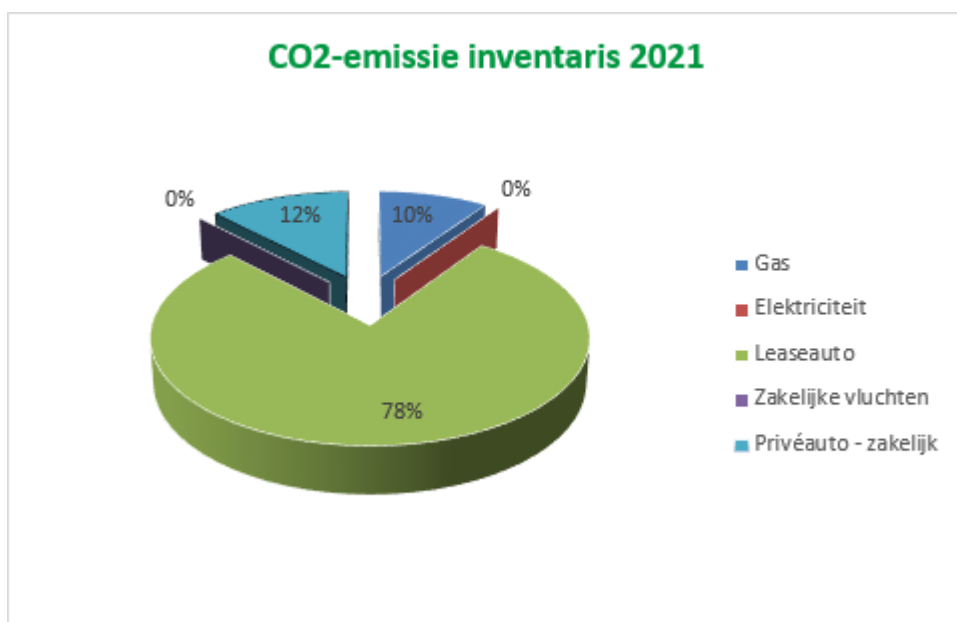
Bron: secretariaat.

Titel : CO2-Emissie-inventaris 2022

Rapportnummer : CO2-2022-02

## 5 SAMENVATTING

De totale emissies van Nebest voor scope 1, scope 2 en scope 3 (zakelijke vluchten) bedroegen 692 ton CO<sub>2</sub>. Figuur 5.1 en Tabel 5.1 geven aan hoe dit verdeeld is onder de verschillende soorten emissies.



Figuur 5.1: CO<sub>2</sub>-emissie inventaris 2022 – per categorie

Het brandstofverbruik van het leasewagenpark en de zakelijke kilometers met privéauto's zorgen voor 90,05% van de CO<sub>2</sub>-uitstoot.

Categorie	Scope	Soort emissie	ton CO <sub>2</sub>
Kantoren	1	Gas	66
	2	Elektriciteit	0
Vervoer	1	Leaseauto	542
	3	Zakelijke vluchten	0
	2	Privéauto - zakelijk	84
<b>Totaal</b>			<b>692</b>

Tabel 5.1: Totale CO<sub>2</sub>-emissies Nebest 2022

Titel : CO2-Emissie-inventaris 2022

Rapportnummer : CO2-2022-02

---

## **6 PROJECTEN MET CO<sub>2</sub>-GERELATEERD GUNNINGSVOORDEEL**

In juli 2022 is een Rijkswaterstaat project gegund met CO<sub>2</sub>-gerelateerd gunningsvoordeel, dit betreft B&O vastgoed (P52293). Hiervoor is een CO<sub>2</sub>-projectplan opgesteld, de impact op CO<sub>2</sub> vanuit dit project wordt naar rato van de omzet berekend. Hierdoor zijn de resultaten en prestaties op het gebied van CO<sub>2</sub> in lijn met de organisatie.

Op basis van de omzet is de relatieve bijdrage aan de CO<sub>2</sub>-emissies van dit project 1,92% van het totaal van de emissies van Nebest. Het project is verantwoordelijk voor 13,3 ton CO<sub>2</sub>.



Titel : CO2-Emissie-inventaris 2022

Rapportnummer : CO2-2022-02

## 7 VOORTGANG REDUCTIEDOELSTELLINGEN

### 7.1 CO<sub>2</sub> reductiedoelstellingen

Nebest heeft CO<sub>2</sub>-reductiedoelstellingen geformuleerd voor 2025. Deze doelstellingen zijn geformuleerd per fte ten opzichte van basisjaar 2019. Voor de doelstellingen voor tussenliggende jaren wordt uitgegaan van een lineaire voortgang.

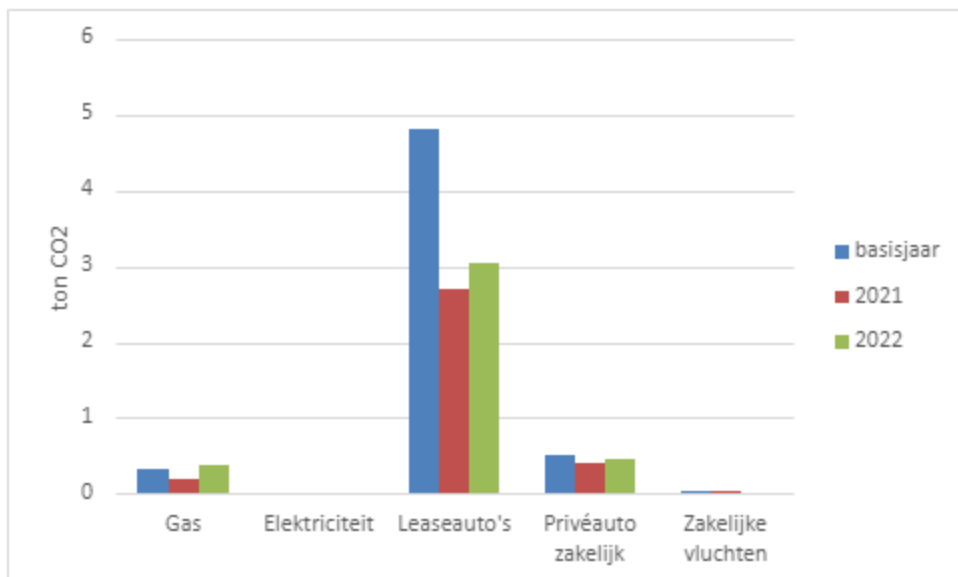
Tabel 7.1: Emissiedoelstellingen per 2025 ten opzichte van het basisjaar (2019)

Scope	Onderdeel	Reductiedoelstelling 2025
1	Gas Leaseauto's	3%
2	Elektriciteit Zakelijke kilometers privéauto	2%

De cijfers over 2022 zijn weergegeven in de hierna volgende voortgangsoverzichten.

### 7.2 Voortgang emissiereductie

Onderstaande grafiek geeft een overzicht van de uitstoot per fte, sinds het basisjaar.

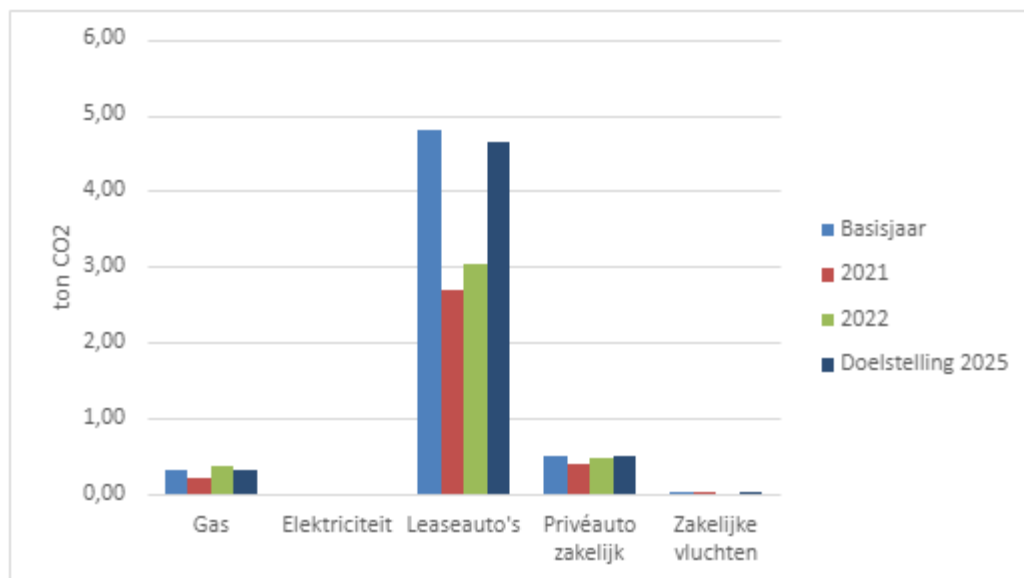


Figuur 7.1: CO<sub>2</sub>-uitstoot ton CO<sub>2</sub> per fte vanaf 2019

In Figuur 7.2 nogmaals een overzicht van de uitstoot per fte per scope en aangevuld met de doelstelling van 2025.

Titel : CO2-Emissie-inventaris 2022

Rapportnummer : CO2-2022-02



Figuur 7.2: CO<sub>2</sub>-uitstoot ton CO<sub>2</sub> per fte vanaf 2019

Over 2022 laten de cijfers een afname van de CO<sub>2</sub>-uitstoot per fte zien voor elke emissiestroom, behalve gas. De toename in het gasverbruik zit in de gebruik name van gebouw 3.

Tabel 7.2 geeft weer de relatieve omvang van elke emissiestroom weer, en de voortgang ten opzichte van basisjaar 2019, zowel in absolute zin als per fte.

Tabel 7.2: Voortgang CO<sub>2</sub>-emissies 2022 ten opzichte van het basisjaar (2019)

Emissiestroom 2019	Relatieve omvang	Voortgang absoluut t.o.v. 2019	Voortgang absoluut per fte t.o.v. 2019
Scope 1	88%	-21,8%	-10,0%
Scope 2	12%	-20,00%	-4,0%
<b>Totaal</b>	<b>100%</b>	<b>-41,80%</b>	<b>-14,0%</b>

De absolute uitstoot is met ongeveer 42% gedaald en de uitstoot per fte is in 2022 met ongeveer 14% verminderd ten opzichte van 2019.

### 7.3 Reductie

Tabel 7.3: Behaalde reductie per fte per 2022 ten opzichte van het basisjaar (2019)

Scope	Onderdeel	Doelstelling 2025	Behaalde reductie
1	Gas Leaseauto's	-3%	-10%
2	Elektriciteit Vluchten (sinds versie 3.1: scope 3) Zakelijke kilometers privéauto	-2%	-36%

Titel : CO2-Emissie-inventaris 2022

Rapportnummer : CO2-2022-02

---

#### **7.4 Toelichting op de resultaten**

Gasverbruik is gestegen door het in gebruik nemen van gebouw 3. Dit bestaat uit een gedeelte kantoren en uit een gedeelte van 2 grote (hoge) hallen.

Het aantal fte is gedaald ten opzichte van het basisjaar, dit betekent dat de verdeelsleutel hierdoor ongunstiger is geworden.

De reductie op vervoer zet door ook nadat de beperkingen vanuit de COVID-19 pandemie zijn opgeheven, er wordt meer thuis gewerkt en hier wordt door Nebest ook op gestuurd. Door een toenemend aantal benzine-voertuigen ten koste van diesel-voertuigen neemt de CO<sub>2</sub>-emissie van brandstoffen wel toe.